

> I CONGRESO INTERNACIONAL



Evaluación: el reto de la intervención basada en evidencias

David Casado
Fundación Bancaria "La Caixa"

INTERVENCIÓN SOCIOEDUCATIVA CON FAMILIAS E INFANCIA EN SITUACIÓN DE VULNERABILIDAD

 FUNDACIÓN
PERE TARRÉS

 Generalitat
de Catalunya

 Diputació
Barcelona

 Ajuntament de
Barcelona

 Obra Social "la Caixa"

GUIÓN

- Evidencia de qué: evaluar (rigurosamente) el impacto
 - De la evidencia a la práctica: el *knowledge brokering*
 - El futuro: algoritmos y trabajadores sociales
-

Evidencia de qué: evaluar
(rigurosamente) el impacto

La evaluación de impacto

- Todo programa aspira a **transformar** una realidad que se juzga insatisfactoria, intentando **mitigar o eliminar** una determinada **problemática**. (Ej. absentismo escolar)
- Evaluar el impacto: ¿se ha mitigado o eliminado el problema **a consecuencia** de nuestro programa?

La evaluación de impacto



¿Estamos realmente teniendo un impacto?

Medir el impacto

- Impacto es la diferencia entre:

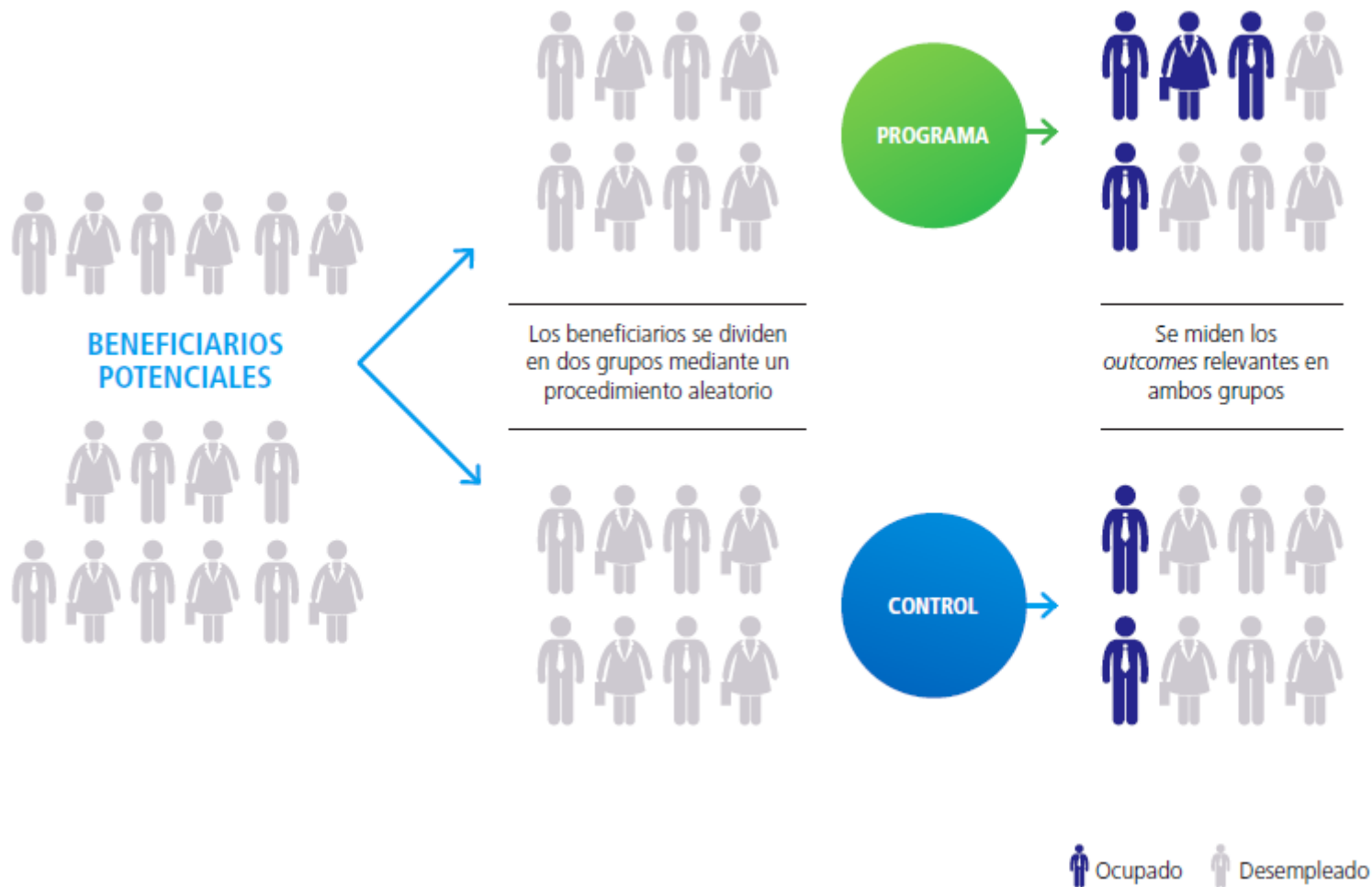
Qué ha pasado (con el programa)

- Qué hubiera pasado (sin el programa)

IMPACTO del programa

- Existen diversos **métodos** para medir el impacto, siendo la **validez** de los **resultados** distinta en cada caso (CALIDAD DE LA EVIDENCIA)

Evaluación con grupo de control aleatorizado



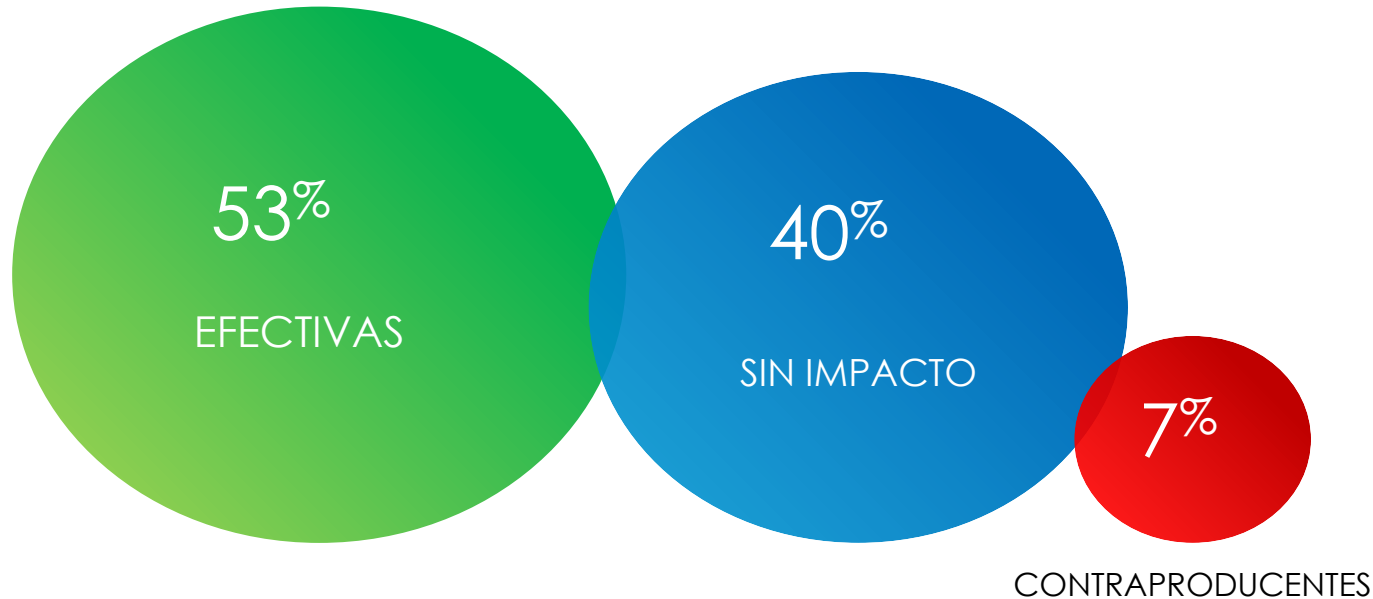
¿Por qué evaluar el impacto?

Identificar la efectividad de los programas permite:

- **Expandir** los programas efectivos
 - **Rediseñar** los programas inefectivos
 - **Suprimir** los programas contra-productivos
-

¿No todos los programas son efectivos?

El ejemplo de las políticas activas de empleo:



Fuente: Card D *et al.* (2015): *What Works? A Meta Analysis of Recent Active Labor Market Program Evaluations.*

Evaluar el impacto del programa...y otras cosas

Análisis de necesidades	<i>¿Cuál es el problema?</i>
Teoría del cambio	<i>¿Cómo, en teoría, podemos resolver el problema?</i>
Evaluación de proceso	<i>¿El programa fue implementado como fue planificado?</i>
Evaluación de impacto	<i>¿El programa logró sus objetivos ? ¿Cuál fue su impacto en la vida de los beneficiarios?</i>
Análisis costo-efectividad	<i>Dadas la magnitud del impacto y el costo ¿cómo compara este programa con otras alternativas?</i>

Un ejemplo: el programa *Becoming a Man*

- Población diana: estudiantes de secundaria, procedentes de entornos socioeconómicos vulnerables, con problemas de conducta y comisión de delitos
- Componentes:
 - Escolar: 30 sesiones (1h/semana) en grupos reducidos; terapia cognitivo-conductual (juegos de rol, relajación, discusión de casos...)
 - Extra-escolar: práctica deportiva 1-2 horas/semana (boxeo, tiro con arco, balonmano...) para mejorar auto-control, gestión de conflictos y focalización.

Un ejemplo: el programa *Becoming a Man*

- Evaluación experimental: se aleatorizó a 2.800 estudiantes de 18 institutos de Chicago. Seguimiento de outcomes durante 2 años.
- Resultados:
 - Reducción en el número de detenciones de un 44% (delitos violentos) y de un 36% (delitos no violentos)
 - Mejora outcomes educativos: asistencia, notas y continuidad. Las tasas de graduación aumentaron entre 7% y 20%
 - Ahorros en costes sociales de 30\$ por cada \$ invertido

De la evidencia a la práctica: el knowledge brokering

Knowledge brokering: What Works Centres

- Creados a partir de 2011, a imagen y semejanza de NICE (1999)
- Características de los WWC:
 - Generación de nueva evidencia y síntesis de la existente sobre la efectividad de las intervenciones de su ámbito
 - Difusión del conocimiento en formatos no-académicos (i.e. toolkits)
 - Independencia, para asegurar credibilidad

Knowledge brokering: What Works Centres

What Works Centre	Est.	Policy Area	Status	Funders
The National Institute for Health and Care Excellence	1999	Health and social care	Operationally independent Non-departmental Public Body of the Department of Health.	Department of Health
Education Endowment Foundation	2011	Educational attainment	Founded by parent charities, the Sutton Trust and Impetus-PEF, and funded by a DfE grant.	Department for Education
Early Intervention Foundation	July 2013	Early intervention	Independent charity.	ESRC and Government Departments
What Works Centre for Crime Reduction	Sep 2013	Crime	Hosted by the College of Policing.	College of Policing and ESRC
What Works Centre for Local Economic Growth	Oct 2013	Local economic growth	Collaboration between the London School of Economics, Centre for Cities and Arup.	ESRC and Government Departments
What Works Centre for Well-being	Oct 2014	Well-being	Currently hosted by Public Health England.	ESRC, Government Departments and agencies, potential charitable funders
Centre for Ageing Better	TBC	Ageing	In development.	BIG Lottery Fund

WWC for Children's Social Care (2018)

what works
centre for

**CHILDREN'S
SOCIAL
CARE**

[About](#)

[Working with](#)

[Evidence](#)

[What's new](#)

[Sign up](#)

Home

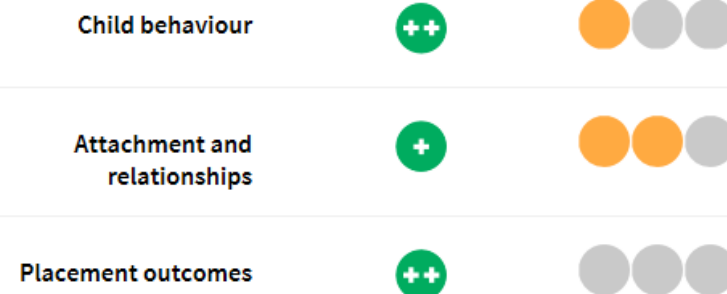
The What Works Centre for Children's Social Care is a new initiative that seeks better outcomes for children, young people and families by helping practitioners and decision makers across the children's social care sector to inform their work with the best possible evidence.

WWC for Children's Social Care (2018)

Foster and kinship care support

Interventions to support children living in foster and kinship care placements, and their carers

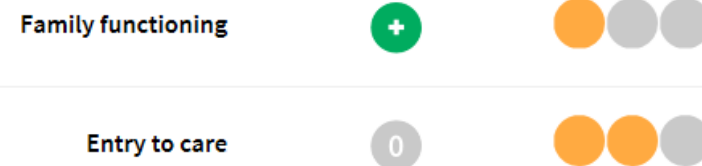
looked after children mental health placement stability reparative care relationships



Intensive Family Preservation Programmes

An intensive intervention with a range of services aimed at families in crisis, where there is an imminent risk of children entering care

crisis intervention family functioning edge of care child protection



Iniciativa en España: ¿Qué funciona en educación?

“La educación se ha basado durante demasiado tiempo en inercias y tradiciones, y los cambios educativos en intuiciones o creencias no fundamentadas. El movimiento «qué funciona» irrumpe en el mundo de la educación con un objetivo claro: promover políticas y prácticas educativas basadas en la evidencia. Ivàlua y la Fundació Jaume Bofill han creado una alianza para impulsar este movimiento en Cataluña.”

Iniciativa en España: ¿Qué funciona en educación?



¿Qué funciona en educación?

Evidencias para la mejora educativa

- El proyecto, iniciado en 2015, lleva a cabo revisiones sobre la efectividad de intervenciones educativas.
- Ámbitos de intervención revisados: incentivos económicos, programas socio-emocionales, actividades extra-escolares, etc.
- Presencia testimonial de evaluaciones españolas.

Análisis de datos 2.0: un algoritmo para ayudar a los trabajadores sociales de protección a la infancia

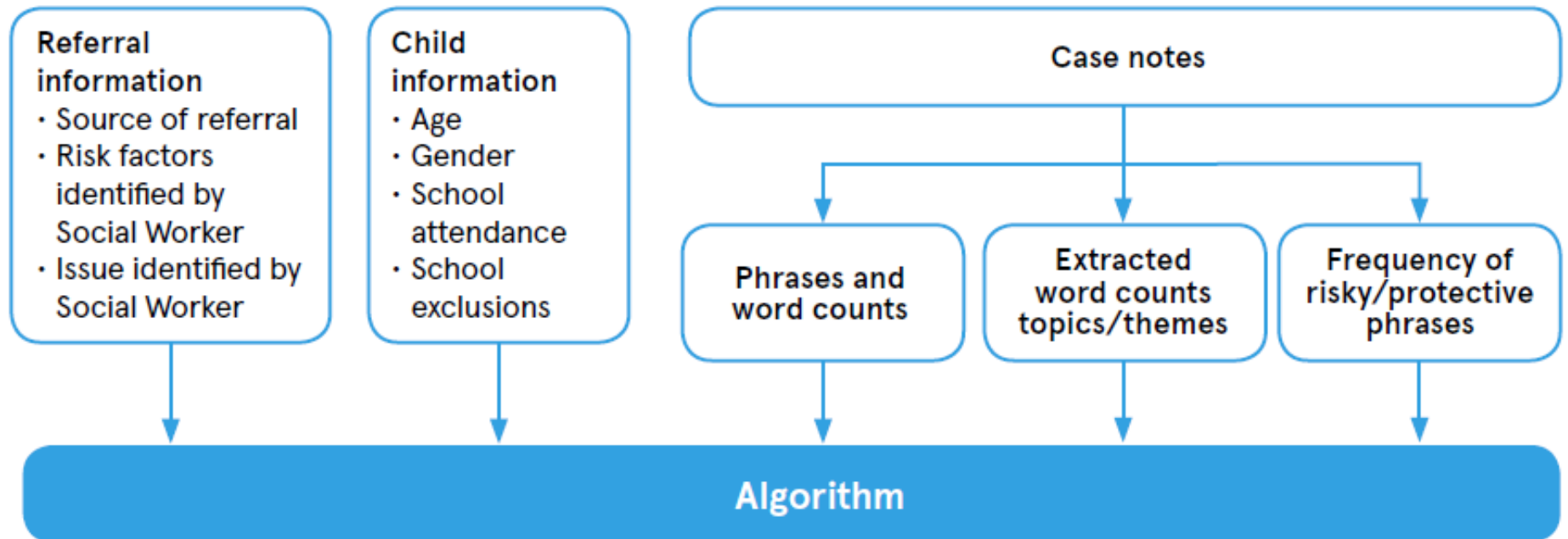
Contexto

- Trabajadores sociales que actúan como puerta de entrada al Sistema de Protección a la Infancia en el Reino Unido
 - Toman decisiones con pocos recursos, bajo presión de tiempo y en un ambiente hostil
 - Poco feed-back sobre que ocurre finalmente con los casos
 - Elevada repercusión mediática de los errores
-

El proyecto

- Objetivo: desarrollar un modelo predictivo del riesgo de que un caso cerrado en primera instancia sea, posteriormente, reabierto.
 - Datos: 5.200 expedientes cerrados en 1ª inst., de los cuales 1.700 fueron reabiertos y, de ellos, 600 por causas graves.
 - Metodología: Machine learning y Natural Language Processing.
-

El algoritmo



+ Entrevistas con 6 trabajadores sociales para mejorar el algoritmo

Resultados (aciertos/1.000 casos)

Low severity	6 false positives	880 true negatives	High severity
High severity	52 true positives		Low severity
	High risk	Low risk	

Próximos pasos: una herramienta de evaluación del riesgo

0%

100%



This case is estimated as having **high risk** of returning with serious case activity (in the **top 13%**), if it were to be closed.

feel the children have not shown any worries or changes of behaviour from the verbal argument. I feel even though CSC have had involvement with the family over the years, NAME1 is capable of being a person of safety for NAME2, NAME3 and NAME4 but NAME1 needs to ensure she places their needs before NAME5's. NAME1 has shown she can take protective steps in the past when she left NAME5 overnight or for longer periods of time. A safety plan has been agreed with NAME1 which would be a way of keeping the children safe. I also feel the family need the opportunity to engage and work with Family Focus and PFSA. This support should provide the opportunity for NAME1 and NAME5 to put in place effective and consistent parenting strategies. It will also provide NAME1 with a professional whom she can discuss any worries and how best to react if there is a need. I also feel there are other adults and professional services who act and can act as protective in the children's lives. However, if a similar incident were to happen again, it is important that

Most important topics

(passages highlighted in the text to the left)

-  Disguised compliance [Info and resources](#)
-  Family environment [Info and resources](#)
-  Parenting/support challenges [Info and resources](#)